



Umweltvorhaben  
Dr. Klaus Möller GmbH

Umweltplanung, Landschaftsplanung  
Umweltverträglichkeitsprüfung  
Genehmigungsmanagement  
praktische Hydrologie  
Ausführungsplanung

---

## **Klimawandel in der Region - Anpassung des Wassermanagements an den Klimawandel**

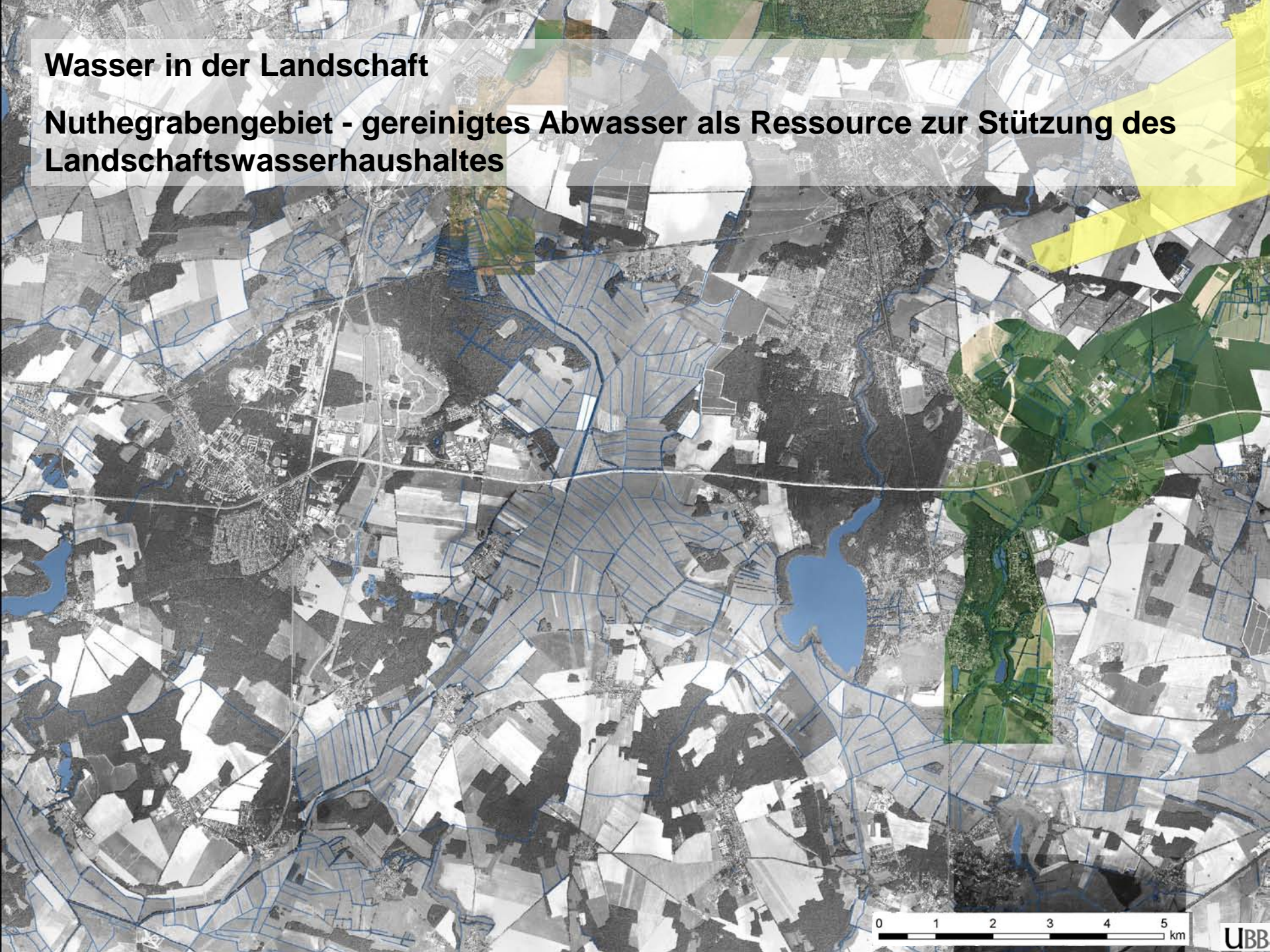
# **Wasser in der Landschaft**

**Dr. Klaus Möller, UBB**

**Stadtgespräch Berlin - 24.11.2010**

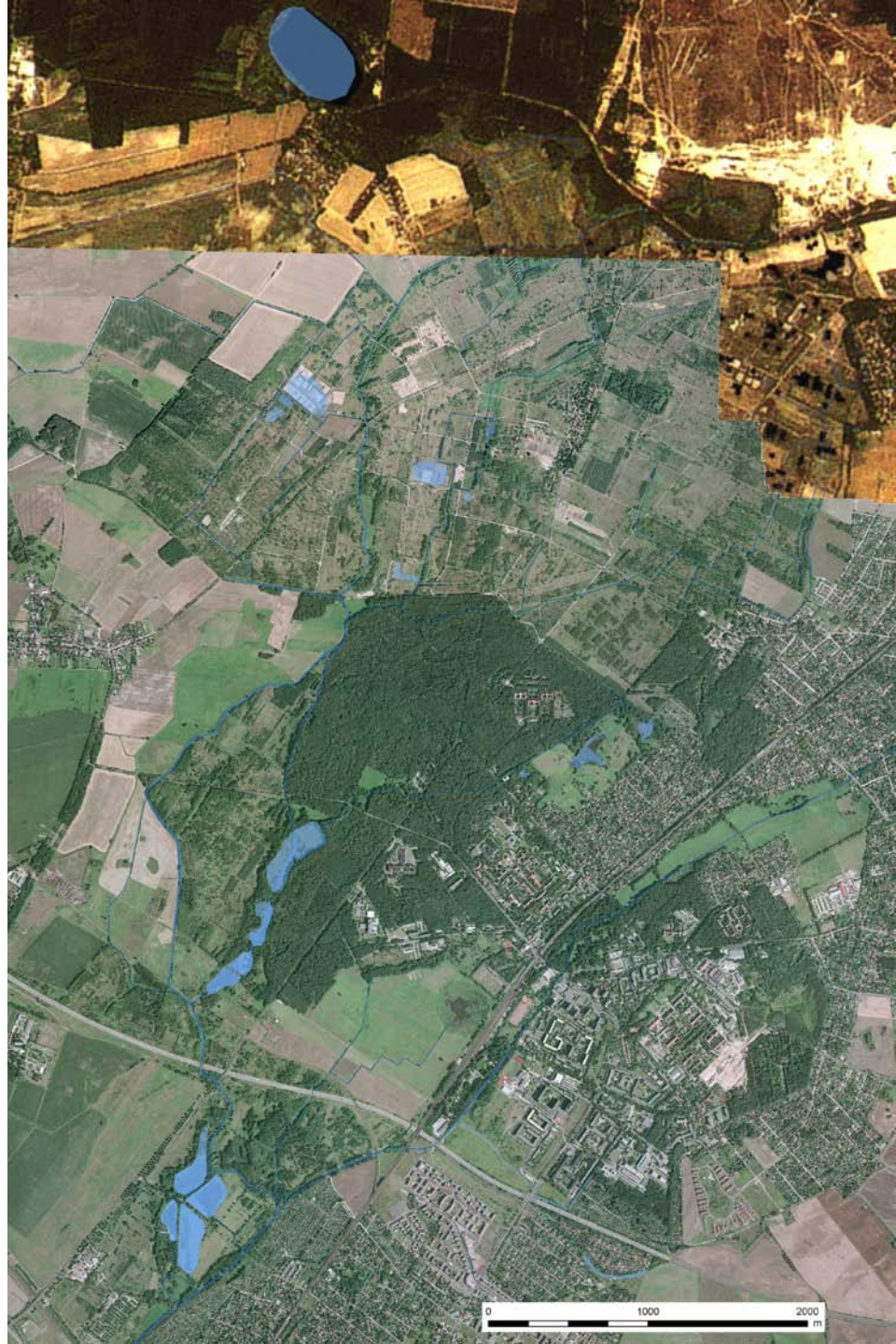
# Wasser in der Landschaft

Nuthegrabengebiet - gereinigtes Abwasser als Ressource zur Stützung des Landschaftswasserhaushaltes



# Wasser in der Landschaft

Lietzengrabensystem -  
gereinigtes Abwasser als Ressource  
zur Stützung des Landschafts-  
wasserhaushaltes



## Wasser in der Landschaft

**Spandauer Forst - Kuhlakesystem, Grundwasseranreicherung zur Sicherung der Wassergewinnung und zur Stützung des Landschaftswasserhaushaltes**



## Wasser in der Landschaft

**Grunewaldseenkette - Wasserspiegelhaltung zur Sicherung der Naherholung, der Wassergewinnung und des Landschaftswasserhaushaltes**



0 1000 2000 m